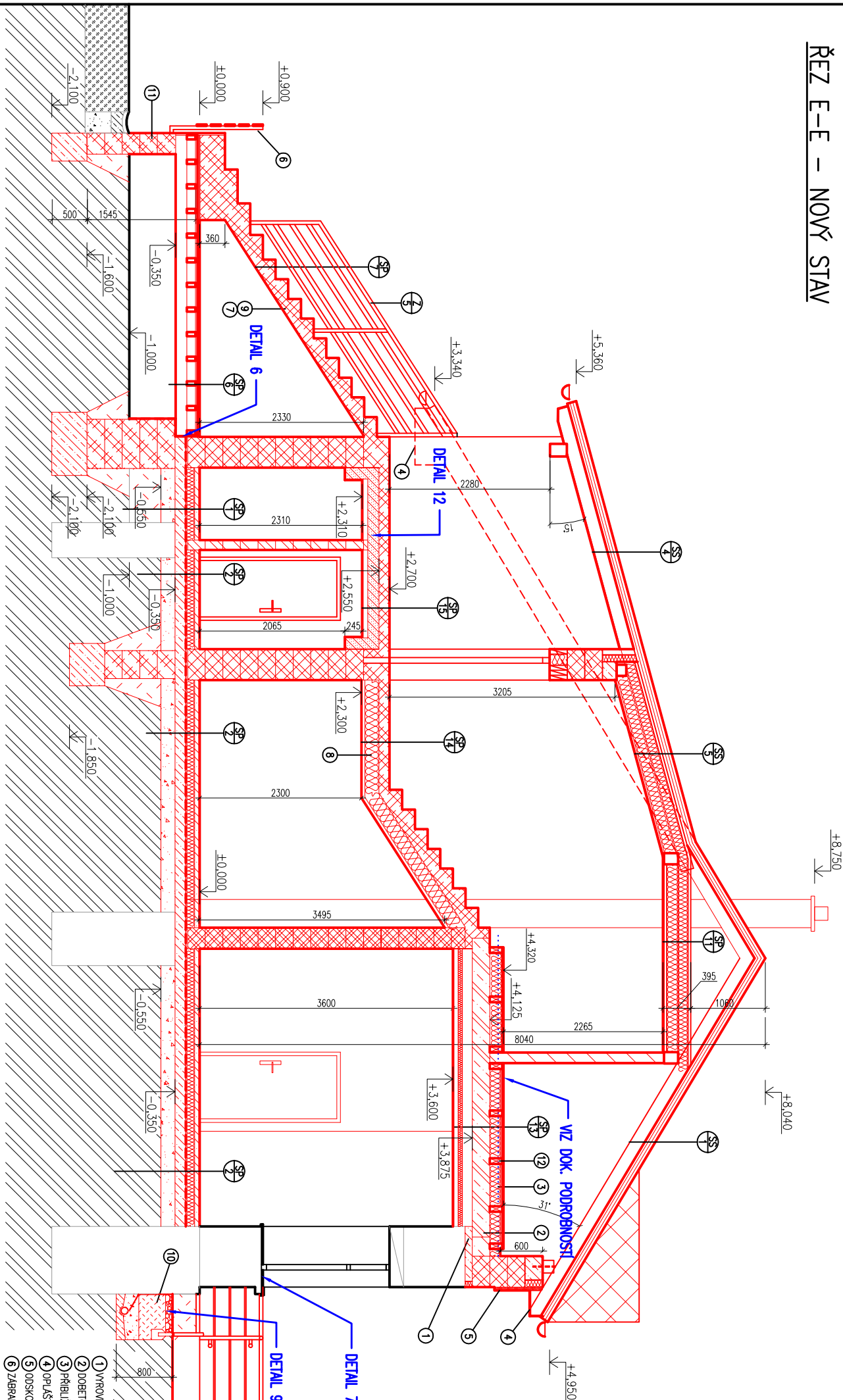


ŘEZ E-E – NOVÝ STAV



VYSVĚTLIVKY:

- KP KOTEL NA PLYN
 - TV ZÁSOBNÍK TEPLÉ UŽÍTKOVÉ VODY
 - AV AKUMULAČNÍ NADoba 1m³
 - SKLADBA PODLAHY
 - SKLADBA STĚNY
 - SKLADBA STŘECHY
 - TRuhlářské výrobky
 - PLASTOVÉ výrobky – OKNA + PARAPETY
 - KLEmpířské výrobky
 - ZAMEČNÍKOVÉ výrobky
- JEDNOTLIVÉ POLOŽKY JSOU ROZEPÍŠANÝ VE VÝPÍSECH SKLADEB A VÝPÍSECH PRÁKŮ

LEGENDA BAREV

- STAVAJÍCÍ KONSTRUKCE
- NOVÉ KONSTRUKCE

LEGENDA HMOT

- STAVAJÍCÍ ZDĚNÉ KONSTRUKCE Z CHEL, PLYNCH PALENCŮ NA MALTU
- NOVÉ ZDĚNÉ KONSTRUKCE Z KERAMICKÝCH BROUŠENÝCH CHEL NA PLYNOPLŮŠNOU TENKOVÝSTVOU MALTU, TL. 440mm, Lambda D = min. 0,092 W/(m.k)
- NOVÉ ZDĚNÉ KONSTRUKCE Z KERAMICKÝCH BROUŠENÝCH CHEL NA PLYNOPLŮŠNOU TENKOVÝSTVOU MALTU, TL. 300mm
- NOVÉ ZDĚNÉ KONSTRUKCE Z KERAMICKÝCH BROUŠENÝCH CHEL S VLOŽENOU TEPELNOU IZOLACÍ, NA PLYNOPLŮŠNOU TENKOVÝSTVOU MALTU, TL. 250mm
- NOVÉ ZDĚNÉ KONSTRUKCE Z KERAMICKÝCH BROUŠENÝCH CHEL S VLOŽENOU MINERÁLNÍ VATOU, TLUM SÍŤB, TL. 210mm
- NOVÉ PŘÍČKY Z KERAMICKÝCH TVÁRNIC, TL. 115mm, 175mm, 240mm
- PŘÍČKA SOK S MINERÁLNÍ VATOU, TL. 150mm
- TEPELNÁ IZOLACE Z PĚNOVÉHO SKLA
- BETON PROSTÝ
- ŽELEZOBETONOVÁ STROPNÍ PANEĽ SPIROL, TL. 250mm
- ZAZDĚNÝ OTVOR
- ZTRACENÉ BĚHÁNÍ TL. 300mm
- SCHODIŠTĚ Z MONOLITICKÉHO ŽELEZOBETONU
- HUTNĚNÝ ŠTĚRKOPISKOVÝ PODSP PŘ. 0/32
- HUTNĚNÝ NÁSP Z PŘECNĚ STAVEBNÍ SULTI
- KAČÍREK PŘ. 16/32
- TĚLESO KOMUNIKACE
- ROSTLÝ TERÉN

POZNAMKY:

- U KAŽDÉHO POUŽITÉHO VÝROBKU BUDOU DŮLEŽITÉ DOPŘEDNĚ TECHNLOGICKÉ POSTUPY DANÉ VÝROBCEM / DODAVATELEM
- NEJEDINOU SOULADNOSTI DOKUMENTACE JSOU TECHNICKÉ ZPRÁVY, PROJEKTY JEDNOTLIVÝCH PROFESÍ (STATIKA, ELEKTRO, ZTI, ...), V PŘÍPADĚ ROZPORU MEZI JEDNOTLIVÝMI PROJEKTY JE NUTNÉ NEPROUDĚNĚ KONTAKTOVAT PROJEKTANTA
- PRVNÍ ŘÁDA CHEL NOSNÉHO I NENOSNÉHO ZDVA Z BROUŠENÝCH CHEL BUDĚ ZALOŽENA NA ZAKLADCI MALTU MIN. TL. 20mm
- V ROZDÍL CHEL KONCOVÉ A POLOVČNÍ CHELÉ BLOKY
- VNITŘNÍ ZDĚNÉ NOSNÉ I NENOSNÉ STĚNY BUDOU KE STROPŮ PŘÍPOJENY KLIZNÉ DLE TECHNOLOGICKÝCH POSTUPŮ ZDOLNÉHO ZDÍCHOVÉHO MATERIÁLU
- VŠECHNY PROSTUPY PŘES STĚNY A STROPY BUDOU PO PROVEDENÍ ROZVODŮ ŠKŮNĚ HODROZOLUČNĚ, AKUSTICKY, PŘÍPADNĚ I POŽÁRNĚ UTSNĚNÝ
- PROSTUPY STROPNÍ KONSTRUKCI ZE SPIROLU KONZULTOVAT SE STATIKEM / DODAVATELEM STROPNÍCH PANEĽŮ
- ROZMĚRY NIK A OTVORŮ PRO INSTALAČNÍ ŠACHTY, ROZVADĚČE, ATD. JSOU KÓTOVANY JAKO ČISTÝ STAVEBNÍ OTVOR – NUTNO UPRAVIT DLE KONKRETNÍHO DODAVATELE PO VYZROKOVÁNÍ
- VŠECHNY PROSTUPY KTERÉ PROCHÁZEJÍ PŘES JEDNOTLIVÉ POŽÁRNÍ OSEKY A STROPNÍ KONSTRUKCE JE NUTNO UTSNĚNÝ PROTIPŮŽÁRNÍMI ÚČPAVKAMI, KTERÉ MAJÍ STUPEŇ HOŘLAVOSTI DLE PŘÍ ZPRÁVY.
- TĚSNICI KONSTRUKCE MUSÍ SPADNOVAT POŽÁRNÍ ODOLNOSTI SHODNĚ S POŽÁRNÍ ODOLNOSTI KONSTRUKCE KTEROU PROCHÁZEJÍ
- V MÍSTNOSTECH 104, 105, 109, 115 BUDĚ DO PODLEHU POUŽIT SOK PRO VLHČÉ PROSTORY
- ROHŮ ZDĚNÝCH KONSTRUKCI BUDOU VZTULŽENÝ ROHOVÝMI PODOLITKOVÝMI CHELKY
- VŠECHNY DŘEVĚNÉ PRVKY KONSTRUKCI NA EXPANOVANÝCH MÍSTECH BUDOU IMPREGNOVANY. IMPREGNACE BUDĚ ELIMINOVAT NÁSÁKAVOST PRÁKU A VPADEŇ BIOTICKÝMI ŠKŮDCI
- SOULADNOSTI VŠECH DODÁVANÝCH KONSTRUKCI JEDNOTLIVÝCH PROFESÍ JSOU POTŘEBNĚ KOTVÍ A POMOČNĚ PRÁKY
- VŠECHNĚ HODROZOLUČE NUTNO VYTÁHNOVAT MIN. 300mm NAD UPRAVENÝ TERÉN. POD STĚNAMI SPOJENÝMI S DESKOU VZTULŽÍ POUŽIT KOLEM PROSTUPUJÍCÍCH PRŮTŮ ZNÁČNOU HODROZOLUČNÍ STĚRKU
- NOVÁ OKNA PLASTOVÁ, U=0,7 W/m²K, BAVIA HNĚDÁ, OTVORY ZAMĚŘIT NA MÍSTĚ
- VŠECHNY VNITŘNÍ DVEŘE BUDOU MÍT OBLOČKOVÉ ZÁRUBNĚ
- NA SĚROVOCHOVNÍ STĚNĚ V MÍSTNOSTECH 106, 107, 111, 112, KDE ZŮSTANOU STAVAJÍCÍ OKNA, ZŮSTANOU TAKÉ STAVAJÍCÍ VNITŘNÍ I VENKOVNÍ PARAPETY
- V OBJEKTU BUDOU OSÁZENÝ POŽÁRNÍ HLÁŠČE, HASÍČÍ PŘÍSTROJE, ÚNIKOVÉ ŠTÍTKY, VIZ. POŽÁRNĚ BEZPEČNOSTNÍ ŘEŠENÍ
- DLE PŘESNÉHO UMÍSTĚNÍ VARNÉ DESKY BUDĚ PROVEDENO ODSÁVNÍ DĚSTOŘE
- OKLAD ZA KUCHYŇSKOU LUNKOU BUDĚ Z KERAMICKÝCH OKLADŮ, PROVEDENÍ DO VÝŠKY 2000mm
- NA WC BUDĚ PROVEDENA HODROZOLUČE PRO MOČNÉ PROVOZ, NÁPŘ. HODROZOLUČNÍ STĚRKOU, KERAMICKÉ OKLADY DO VÝŠKY 1500mm
- PŘÍ REALIZACI VŠECH PODLAH BUDĚ POUŽIT PODLAHOVÝ PÁSEK PRO AKUSTICKOU IZOLACI
- VRAVENÍ VČERU BUDĚ NOVÉ
- V MÍSTNOSTECH 102–105 BUDOU DVEŘNÍ KŘÍDLA I KOVOVÉ ZÁRUBNĚ PŘETŘENY NOVÝMI OCHRANÝMI MATEŘEM, V BARVĚ DLE VÝBĚRU INVESTORA
- VE VŠECH MÍSTNOSTECH (NOVÝCH, UPRAVOVANÝCH I NEUPRAVOVANÝCH) BUDĚ NOVÝ ZATEPLENÝ SÁROKARTONOVÝ PODHLED

POZNAMKY NA VÝKRESE:

- 1 VÝROVNACÍ BETON PRO VÝROVNÁNÍ KORUNY ZDVA A PODKLAD PRO BETONOVÉ PANEĽY, VZTULŽENÉ KARSITÍ, VÝŠKA 100mm + EPS TL. 80mm
- 2 DOBEZOVANÁ KOLEM PANEĽŮ SPIROL
- 3 PŘÍBLIŽNÁ VÝŠKOVÁ ÚROVEŇ PO PŘÍPADNĚM DOKONČENÍ SKLADBY PODLAHY
- 4 OPRAŠTĚNÍ KROKŮ DŘEVĚNÝMI PALUBKAMI TL. 15mm BUDĚ OPRAŠTĚNO TRUHLÁŘSKÝMI MATEŘEM, V BARVĚ DLE VÝBĚRU INVESTORA
- 5 ODSKOK VYTVOŘEN POMOCÍ NALEPENÉHO EPS 70 F, TL. 60mm, VÝŠKA 500mm POD OBLOŽENÍ Z PALUBEK, CELKEM CCA 700mm
- 6 ZÁBRADLÍ TERASY VÝŠKY 1000mm, OCELOVÉ STOLPČKY Z JEKLU 40/40 BUDOU KOTVENY Z BOKU DO ZDÍKY Z HLADKÝCH PLOTOVÝCH TVARŮVEK NA STOLPČKY BUDOU PŘIKOTVENY DŘEVOPLASTOVÉ PALUBKY, VSTUPNÍ BRÁVKA NA TERASU BUDĚ STĚNĚ KONSTRUKCE
- 7 ŽELEZOBETONOVÉ MONOLITICKÉ SCHODIŠTĚ PRO PŘÍSTUP DO OBJEKTU A DO PLODNÍHO PROSTORU OPRAŠTĚNÉ OCELOVÝMI ZÁBRADLÍMI VÝŠKY 900mm TL.0ŠTĚNA DESKY 160mm, VIZ KONSTRUKČNÍ ČÁST PD
- 8 TEPELNÁ IZOLACE TL. 200mm BUDĚ POKRÁČOVAT I ZESPŮDU POD SCHODIŠTĚM
- 9 NÁSÁPLNÁ VSTAVIA OBŮ VENKOVNÍCH SCHODIŠT BUDĚ Z DŘEVOPLASTOVÝCH PALUBEK
- 10 KOLEM STĚNY BUDĚ OKOPANÁ ZEMLINA V ŠÍŘCE 600mm, PROVEDENA DŘENÁŽ, VLOŽENA NOPOVÁ FOLIE KE ZDI A OPĚT DOSTPÁVA ZPĚT, V HORNÍ ČÁSTI BUDĚ PROVEDEN OKAPOVÝ CHODNÍČEK Z KAČÍRKU, ŠÍŘKY 600mm, LEMOVÁNÍ ZE ZÁHRADNÍHO OBRUBNÍKU
- 11 HORNÍ ČÁSTI ZDÍKY BUDĚ VYZDĚNA Z HLADKÝCH PLOTOVÝCH TVARŮVEK, KTERÉ SE UŽ NEBUDOU OMÍTAT
- 12 DŘEVĚNÉ PODIUM NA PŮDĚ PRO ULOŽENÍ VĚCÍ A PRO PŘÍSTUP KE KAMÍNŮM A OKNŮM, TRÁNKY 80/180 ZAKLOP Z OSB DESKY, TL. 15mm
- 13 ----
- 14 ----
- 15 ----

ZAKLADNÍ KÓTOVÁNÍ – NA ZDVO VČETNĚ OMÍTEK – STAVAJÍCÍ STAV
ZAKLADNÍ KÓTOVÁNÍ – NA ZDVO BEZ OMÍTEK – NOVÝ STAV
±0,000 = PODLAHA V 1.NP – 509,60 m.n.m.

AUTORIZOVAL:	ING. VLADIMÍR HIRT	
VYPRACOVAL:	ING. VLADIMÍR HIRT	
KONTROLOVAL:	---	
OBSAH:	---	

ARCHITEKTONICKÉ A STAVEBNĚ TECHNICKÉ ŘEŠENÍ – VÝKRESOVÁ ČÁST
KULTURNÍ DŮM

ŘEZ E-E – NOVÝ STAV

AKCE:		KÓTOVÁNÍ:	MM	PŘÍČ
STAVBNÍ ÚPRAVY KULTURNÍHO DOMU Č.P.53 – OBEC BŘEZSKO		MĚŘÍTKO:	1:50	
INVESTOR: OBEC BŘEZSKO, BŘEZSKO 12, 798 52		ČÍSLO VÝKRESU:	D.1.1.b.9	
MÍSTO: K.Ú. BŘEZSKO, P.Č. ST.60, 894, OKR. PROSTĚJOV		ČÍSLO ZAKÁZKY:	315-02-2023	